

ZODPPOVĚDNÝ PROJEKTANT			
PROJEKTANT ZAKÁZKY			
KRESLIL			
KRAJ: ÚSTECKÝ	OBLAST: CHOMUTOV	OBEC: CHOMUTOV	
INVESTOR:	ČESKÁ REPUBLIKA – STÁTNÍ POZEMKOVÝ ÚŘAD JIRÁSKOVA 2528, 430 03 CHOMUTOV		ZMĚNA: –                      DATUM: 10/2023
VYBUDOVÁNÍ KLIMATIZACE – ADMINISTRATIVNÍ BUDOVA SPÚ CHOMUTOV ul. JIRÁSKOVA – č.p.2528 – CHOMUTOV			STUPEŇ: dokumentace provedení stavby
			ČÍSLO ZAKÁZKY: 1023001
ZAŘÍZENÍ ZDRAVOTNĚ TECHNICKÝCH INSTALACÍ			ODDÍL: D.1.4e ČÍSLO PARÉ:



---

# **VYBUDOVÁNÍ KLIMATIZACE - ADMINISTRATIVNÍ BUDOVA SPÚ CHOMUTOV ul. JIRÁSKOVA - č.p.2528 - CHOMUTOV**

## **D.1.4a-01: TECHNICKÁ ZPRÁVA ZTI**

Akce: Vybudování klimatizace – administrativní budova SPÚ Chomutov  
ul Jiráskova – č.p. 2528 - Chomutov

Místo stavby: Chomutov, okres Chomutov

Investor: ČESKÁ REPUBLIKA - STÁTNÍ POZEMKOVÝ ÚŘAD  
JIRÁSKOVA 2528, 430 03 CHOMUTOV

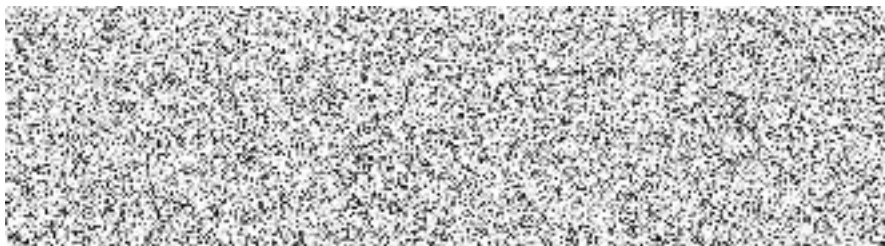
Stupeň: dokumentace provedení stavby

Zak. Číslo: 1023001

Datum: 10/2023

Zodpovědný projektant:

Vypracoval:



## **Obsah:**


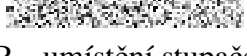
- základní informace
- podklady pro zpracování PD
- rozsah zadání
- kanalizace
- požadavky na ostatní profese
- obecné

## Základní informace

Projektová dokumentace jako celek řeší instalaci klimatizace v objektu formou „XRV“ systému s jednou venkovní jednotkou a více vnitřními jednotkami.

Požadavkem projektu klimatizace je odvod kondenzátu od vnitřních jednotek.

## Podklady pro zpracování PD

- PD klimatizace– zpracovatel 
- Fotodokumentace 
- PD ZTi z 2008 – výkres 1.PP – umístění stupaček kanalizace
- 

## Provedené průzkumy

- Nebyly provedeny. Byla předána fotodokumentace veškerých prostor. Z nich vyplývá, že objekt je po rekonstrukci. Obklady na WC jsou nové ve standardní ceně výšky 2,1m nad podlahou. V objektu jsou nové SDK podhledy.

Nabídkové ceny veškerých jednotlivých položek musí být stanoveny na základě znalosti výčtu požadavků stanovených ve všeobecných podmínkách dodávky (včetně všech příloh), znalosti veškerých specifikací stanovených v technické zprávě dané profese i v technických zprávách navazujících profesí, znalosti vztahů mezi jednotlivými prvky dodávky (včetně znalosti navazujících prvků dodávek ostatních profesí) daných výkresovou dokumentací a znalosti vlastního předmětu dodávky zajištěné podrobnou prohlídkou rekonstruovaného objektu. Ve specifikacích jsou jednotlivé položky dodávky stanoveny pouze jejich hlavními rysy, případně nestandardními součástmi, nabídkové ceny všech jednotlivých položek však musí obsahovat rovněž veškeré potřebné doplňky, které umožní jejich správné a čisté provedení, osazení, ukotvení, napojení a dlouhodobé hladké a bezchybné fungování.

Dále musí nabídkové ceny veškerých jednotlivých položek obsahovat i veškeré náklady dodavatele na dopravu, na veškerou potřebnou i opakovanou manipulaci na stavbě až do konečného zabudování, náklady na všechny potřebné pomocné konstrukce, lešení a náklady na všechny ostatní pomocné práce a pomůcky, které dodavatel pro řádné provedení jednotlivých položek potřebuje.

**Před instalací (objednáním) budou výrobky vyvzorkovány technickým listem nebo fyzickým vzorkem a až po písemném odsouhlasení objednavatelem nebo technickým dozorem investora budou výrobky objednány a instalovány.**

Jsou-li v projektové dokumentaci uvedeny konkrétní výrobky, jedná se pouze o referenční výrobky pro stanovení technického standardu. Tyto výrobky mohou být zaměněny za technicky stejné nebo lepší a popř. u pohledových zařízení i designově podobné, vždy po odsouhlasení objednavatelem.

Změny strojního zařízení, výrobků a materiálů musí být konzultovány a písemně (popř. elektronickou poštou) odsouhlaseny se zpracovatelem projektu. V opačném případě nenese zhotovitel projektu odpovědnost za správnou funkčnost.

## Rozsah zadání

Požadavkem projektu je odvod kondenzátu od vnitřních klima jednotek do kanalizace.

## **Kanalizace**

Dle PD klimatizace budou rozvody elektro a chladiva vedeny ve výklopných lištách pod stávajícím podhledem. Případně budou provedeny nové kaslíky z SDK.

Požadavkem projektu ZTI je instalace kondenzátních čerpadel do všech vnitřních jednotek – dodá PD klimatizace. Předpokládá se osazení jednotek cca 10-15cm pod podhledem a vedení lišt přímo pod podhledem – nad jednotkami.

Odvod kondenzátu bude řešen PPR potrubím 25x2,5 a 32x3,0 ve spádu 0,5%-1%. Potrubí bude umístěno ve výklopné liště společně s dalšími rozvody. Napojení hadic výtlačku d6/9mm bude pevným spojením – stahovací páska.

V 2.NP bude kondenzát napojen ve dvou místech na kanalizaci od umyvadla a v 1.NP na jednom místě. Předpokládá se demontáž umyvadla (odpojení zápachové uzavírky a vodovodních hadic). Odstranění 1ks obkladu v místě vývodu kanalizace a vysazení nové odbočky například T-kusem d40/40. Na vývodu pro klima osadit redukci d40/32 a ve stěně osadit podomítkovou zápachovou uzavírku D32 s kuličkou. Jedná se o uzavírku s vodním sloupcem a pachotěsným uzávěrem. Následně vyvést v drážce ve stěně do elektro-lišty. Za zápachovou uzavírkou bude potrubí řešeno ze svařovaného PPR typ3 PN16.

Před zakrytím lišt provést funkční zkoušku zařízení s kontrolou těsnosti.

Provést opravu obkladu a omítek. Provést zakrytí nábytku a závěrečný úklid. Při sekání rýh odsávat prach vysavačem pro minimalizaci prašnosti.

## **Požadavky na ostatní profese**

požadavky na VZT:

- Dodávka čerpadel kondenzátu do vnitřních jednotek včetně elektro zapojení
- Dodávka vyklápěcích lišt + případných SDK kaslíku kolem potrubí

## **Závěr**

Veškeré materiály, technologie, provedení a používané výrobky budou prvotřídní kvality a v souladu minimálně s českými normami a platnými nařízeními. Na veškeré materiály a výrobky si dodavatel opatří prohlášení o shodě. Dodavatel bude přísně dodržovat veškeré písemné instrukce výrobce pro příslušný materiál, komponenty a systémy především pokud jde o manipulaci, přípravu, instalaci a ochranu. Instrukce výrobce a jiné informace budou uchovány na staveništi během provádění těchto prací. Konkrétní materiály použité v této zprávě, nebo na výkresech je možné nahradit alternativními materiály se stejnými vlastnostmi i vzhledem jako materiál uváděný v popisu, ale je nutno o tom zpravit investora.

Zhotovitel stavby je povinen provádět stavbu v souladu s rozhodnutím nebo jiným opatřením stavebního úřadu a s ověřenou projektovou dokumentací, dodržet obecné požadavky na výstavbu, popřípadě jiné technické předpisy a technické normy a zajistit dodržování povinností k ochraně života, zdraví, životního prostředí a bezpečnosti práce vyplývajících ze zvláštních právních předpisů.

Veškeré případné škody vzniklé stavbou na cizím majetku budou hrazeny stavebníkem.

Stavebník zajistí zamezení noční stání nákladních automobilů a stavebních mechanismů na přilehlých komunikacích.

Při provádění stavby je nutno zajišťovat čistotu na veřejném prostranství a chránit veřejnou zeleň. Zábor veřejného prostranství není předmětem tohoto řízení.

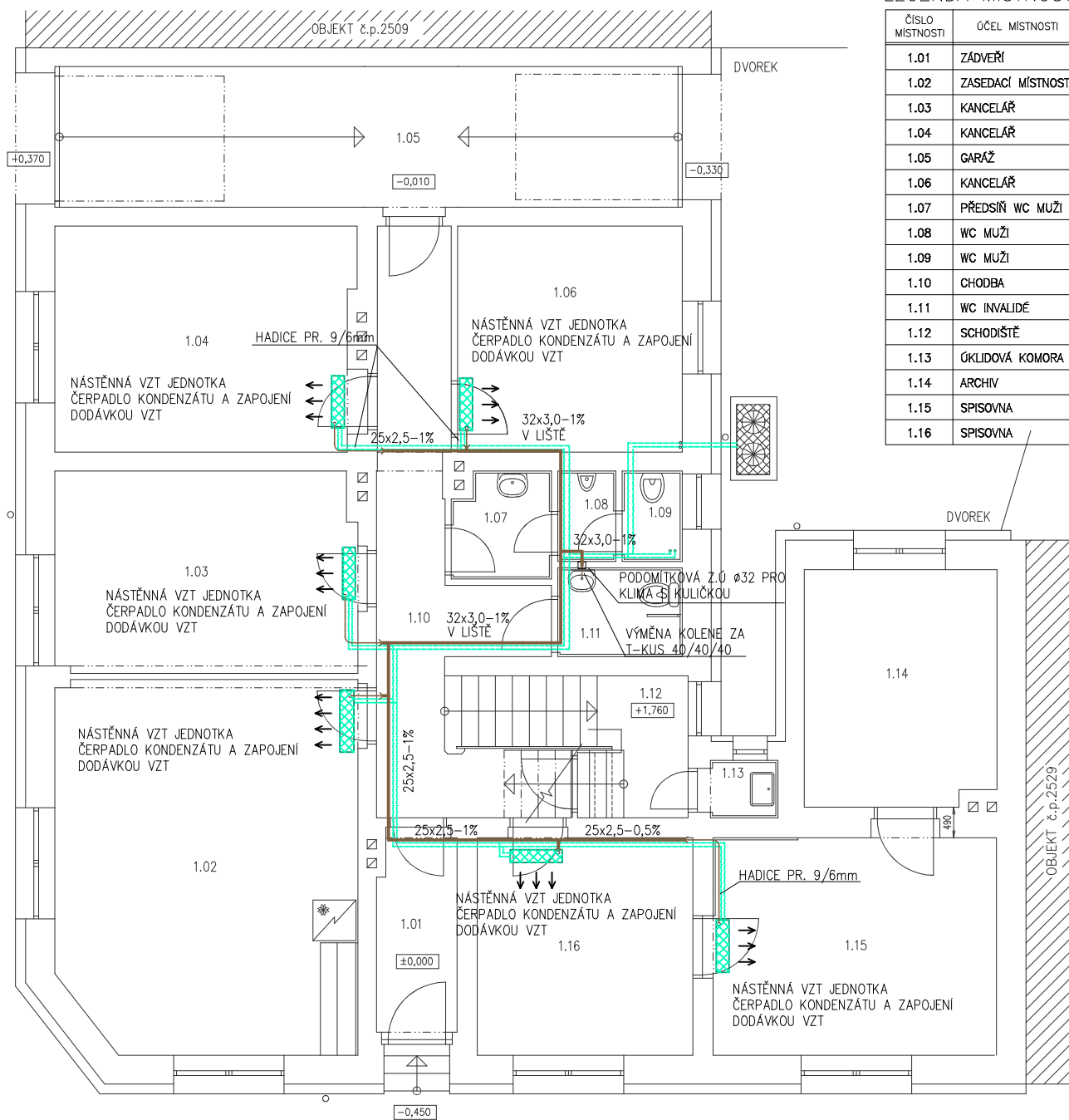
Stavba bude provedena dodavatelsky, oprávněnou odborně vybavenou právnickou nebo fyzickou osobou oprávněnou k provádění stavebních nebo montážních prací jako předmětu své

činnosti, podnikající podle zvláštních předpisů.

Odpady vznikající při provádění stavby budou zneškodněny v souladu se zákonem č. 185/2001 Sb., o odpadech, ve znění pozdějších předpisů. Při nakládání se stavebním odpadem je nutno postupovat podle vyhlášky č. 383/2001 Sb., o odpadech, kterou se stanoví systém shromažďování, sběru, přepravy, třídění, využívání a odstraňování komunálních odpadů a systém nakládání se stavebním odpadem.

Vypracoval:





LEGENDA MÍSTNOSTÍ

ČÍSLO MÍSTNOSTI	ÚČEL MÍSTNOSTI	PLOCHA (m <sup>2</sup> )	SVĚTLÁ VÝŠKA (m)
1.01	ZÁDVEŘÍ	3,92	2,59
1.02	ZASEDACÍ MÍSTNOST	27,85	2,61
1.03	KANCELÁŘ	14,98	2,61
1.04	KANCELÁŘ	17,10	2,61
1.05	GARAŽ	22,60	2,62–2,98
1.06	KANCELÁŘ	13,03	2,58
1.07	PŘEDSÍŇ WC MUŽI	2,62	2,57
1.08	WC MUŽI	1,35	2,57
1.09	WC MUŽI	1,40	2,57
1.10	CHODBA	14,78	2,65
1.11	WC INVALIDE	2,83	2,57
1.12	SCHODIŠTĚ	6,62	2,64
1.13	ÚKLIDOVÁ KOMORA	0,99	2,63
1.14	ARCHIV	11,54	2,63
1.15	SPISOVNA	15,75	2,62
1.16	SPISOVNA	12,02	2,62

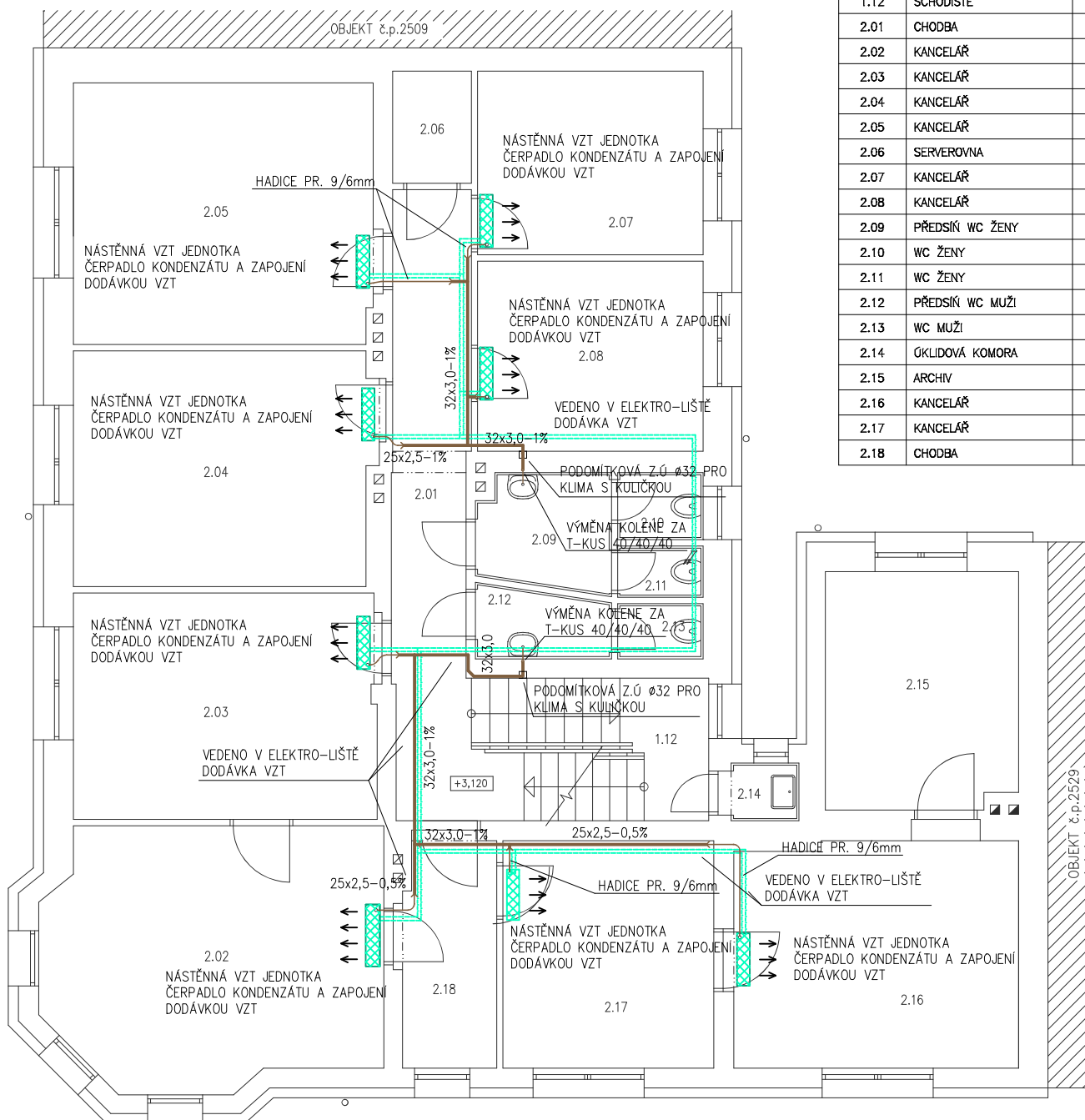
## LEGENDA

PPR POTRUBÍ PN16, SPÁD MIN 0,5%

NAPOJENÍ NA KANALIZACI BUDE PŘES PODOMÍTKOVÉ ZÁPACHOVÉ UZAVÍRKY S VODNÍ UZÁVĚROU A PŘÍDAVNOU KULIČKOU – PACHOTĚSNÝ UZÁVĚR PŘI VYSCHNUTÍ VODY. PŘEDPOKLAD DEMONTÁŽ UMYVADLA, ODKRYTÍ 1ks OBKLADU, OBNAŽENÍ KANALIZACE, VÝMĚNA KOLENE ZA T-kus d40/40 + REDUKCE d40/32, OPRAVA OBKLADU, ZPĚTNÁ MONTÁŽ UMYVADLA. PROVEDENÍ DRÁŽKY Z DRUHÉ STRANY ZDI, OPRAVA OMÍTKY A VÝMALBA, ÚKLIDOVÉ PRÁCE (ZAKRYTÍ ZAŘÍZENÍ ATD.) PŘÍPADNĚ MOŽNO PROVÉST ZE STRANY UMYVADEL (Z.Ú. NAD OBKLADEM) POKUD BUDE MOŽNO SEHNAT IDENTICKÝ OBKLAD.

ZODPPOVĚDNÝ PROJEKTANT		
PROJEKTANT ZAKÁZKY		
KRESLIL		
KRAJ: ÚSTECKÝ	OBLAST: CHOMUTOV	OPEC: CHOMUTOV
INVESTOR:	ČESKÁ REPUBLIKA – STÁTNÍ POZEMKOVÝ ÚŘAD JIRÁSKOVA 2528, 430 03 CHOMUTOV	FORMÁT: 1 A4    DATUM: 10/2023
VYBUDOVÁNÍ KLIMATIZACE – ADMINISTRATIVNÍ BUDOVA SPÚ CHOMUTOV ul. JIRÁSKOVA – č.p.2528 – CHOMUTOV		STUPEŇ: dokumentace provedení stavby
D.1.4e – ZAŘÍZENÍ ZDRAVOTNĚ TECHNICKÝCH INSTALACÍ		ČÍSLO ZAKÁZKY: 1023001
KANALIZACE PŮDORYS 1NP	MĚŘITKO: 1:100	ČÍSLO VÝKRESU D1.4e–02



ČÍSLO MÍSTNOSTI	ÚČEL MÍSTNOSTI	PLOCHA(m <sup>2</sup> )	SVĚTLÁ VÝŠKA (m)
1.12	SCHODIŠTĚ	6,62	2,56
2.01	CHODBA	13,18	2,56
2.02	KANCELÁŘ	21,32	2,54
2.03	KANCELÁŘ	17,39	2,52
2.04	KANCELÁŘ	17,84	2,57
2.05	KANCELÁŘ	19,86	2,58
2.06	SERVEROVNA	2,25	2,48
2.07	KANCELÁŘ	10,53	2,55
2.08	KANCELÁŘ	10,89	2,59
2.09	PŘEDSÍŇ WC ŽENY	3,80	2,39
2.10	WC ŽENY	1,46	2,39
2.11	WC ŽENY	1,12	2,39
2.12	PŘEDSÍŇ WC MUŽI	2,29	2,37
2.13	WC MUŽI	1,19	2,37
2.14	ÚKLIDOVÁ KOMORA	0,99	2,59
2.15	ARCHIV	11,55	2,59
2.16	KANCELÁŘ	16,22	2,59
2.17	KANCELÁŘ	12,18	2,44
2.18	CHODBA	5,32	2,37



—— PPR POTRUBÍ PN16, SPÁD MIN 0,5%

NAPOJENÍ NA KANALIZACI BUDE PŘES PODOMÍTKOVÉ ZÁPACHOVÉ UZÁVÍRKY S VODNÍ UZÁVĚROU A PŘÍDAVNOU KULIČKOU – PACHOTĚSNÝ UZÁVĚR PŘI VYSCHNUTÍ VODY. PŘEDPOKLAD DEMONTÁŽ UMYVADLA, ODKRYTÍ 1ks OBKLADU, OBNAŽENÍ KANALIZACE, VÝMĚNA KOLENE ZA T-kus d40/40 + REDUKCE d40/32, OPRAVA OBKLADU, ZPĚTNÁ MONTÁŽ UMYVADLA. PROVEDENÍ DRÁŽKY Z DRUHÉ STRANY ZDI, OPRAVA OMÍTKY A VÝMALBA, ÚKLIDOVÉ PRÁCE (ZAKRYTÍ ZAŘÍZENÍ ATD.)

PŘÍPADNĚ MOŽNO PROVÉST ZE STRANY UMYVADEL (Z.Ú. NAD OBKLADEM) POKUD BUDE MOŽNO SEHNAT IDENTICKÝ OBKLAD.

ZODPPOVĚDNÝ PROJEKTANT			
PROJEKTANT ZAKÁZKY			
KRESLIL			
KRAJ: ÚSTECKÝ	OBLAST: CHOMUTOV	OBEC: CHOMUTOV	
INVESTOR:	ČESKÁ REPUBLIKA – STÁTNÍ POZEMKOVÝ ÚŘAD JIRÁSKOVA 2528, 430 03 CHOMUTOV		FORMÁT: 1 A4      DATUM: 10/2023
VYBUDOVÁNÍ KLIMATIZACE – ADMINISTRATIVNÍ BUDOVA SPÚ CHOMUTOV ul. JIRÁSKOVA – č.p.2528 – CHOMUTOV			STUPEŇ: dokumentace provedení stavby
			ČÍSLO ZAKÁZKY: 1023001
D.1.4e – ZAŘÍZENÍ ZDRAVOTNĚ TECHNICKÝCH INSTALACÍ			MĚŘÍTKO:      ČÍSLO VÝKRESU
KANALIZACE PŮDORYS 2NP			1:100      D1.4e–03